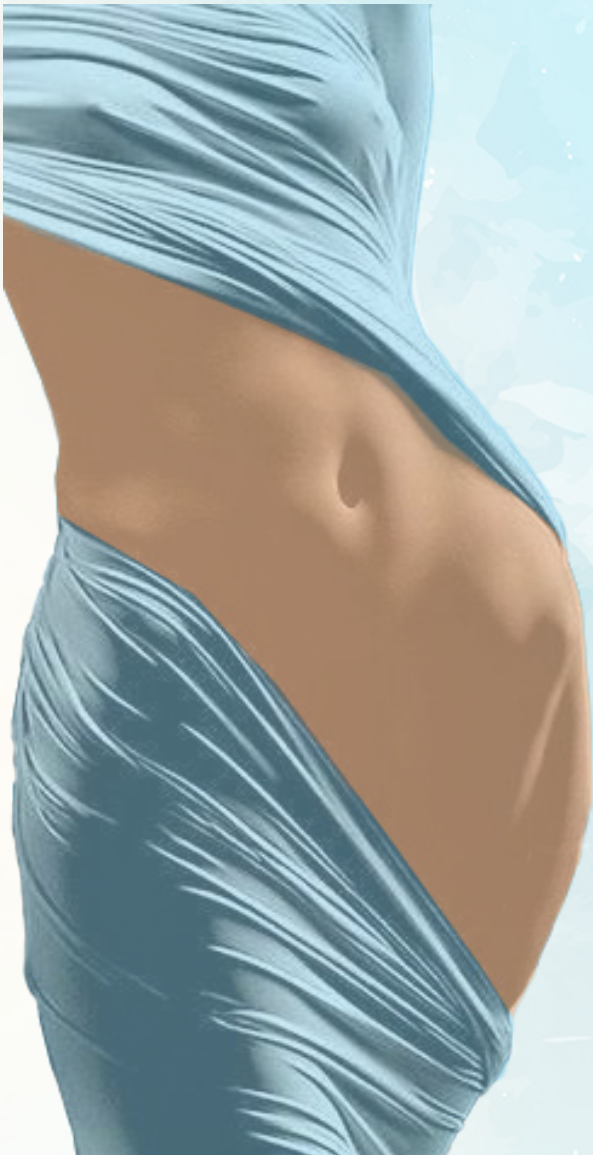


ABORDATGE GLOBAL DEL SÒL PELVIÀ FEMENÍ

Tècniques manuals i d'escolta miofascial



La importància del sòl pelvià en la salut de la dona durant el seu procés vital és evident.

La fisiopatologia pròpia del sòl pelvià, com ara les incontinències, prolapses, disfuncions sexuals formen part dels desequilibris fisiopatològics posturals, viscerals i emocionals.

Davant la demanda social, i segons la nostra experiència clínica diària en els tractaments de sòl pelvià, creiem imprescindible un abordatge terapèutic específic del sòl pelvià amb una visió global i integrativa del sistema corporal.

DATES

Dies 23, 24, 25 i 26 de novembre de 2018

Divendres: 9:30 - 2h i 3:30 – 7:30h

Dissabte i diumenge: 9 - 2h i 3:30 – 7:30h

Dilluns: 9 - 2:30h

32 hores.

LLOC

El mòdul I es realitzarà al Laboratori d'Anatomia de la Facultat de medicina de la UDG, amb peces anatòmiques.

Els mòduls II i III es realitzaran al centre Fisiointegral Girona.
C/ Rutlla 124 Baixos, 17003 Girona.

OBJECTIUS

- El coneixement de l'anatomia topogràfica i funcional és una oportunitat única que ens permet la localització i identificació de les estructures òsses, músculo-ligamentoses i vasculo-nervioses per a poder localitzar, valorar i tractar sobre el pacient.
- Millorar i desenvolupar les habilitats pràctiques basades en el coneixement anatòmic real ens permet entendre com integrar el sòl pelvià dins la globalitat funcional de la dona.
- Adquirir coneixements per a poder valorar, explorar i diagnosticar les patologies pelviperineals més freqüents de la dona.
- Donar eines per a dissenyar un tractament específic del sòl pelvià femení amb tècniques manuals internes i externes.
- Aprendre exercicis actius per a integrar i millorar la propiocepció del sòl pelvià i la faixa abdominal.

DOCENTS

• GEMMA SOLÀ

Fisioterapeuta i Osteòpata. Especialitzada en sòl pelvià, ginecologia, obstetrícia i pediatria.

• ENCARNI MAÑAS

Fisioterapeuta. Especialitzada en sòl pelvià, ginecologia i obstetrícia.

• DRA. ANNA CARRERA

Doctora en Medicina i Cirurgia. Professora d'Anatomia i Embriologia Humana de la Universitat de Girona.

• DR. FRANCISCO REINA DE LA TORRE

Doctor en Medicina i Cirurgia. Professor d'Anatomia i Embriologia Humana.

DIRIGIT A

- Fisioterapeutes
- Estudiants de 4rt de fisioteràpia

INSCRIPCIÓ

A info@fisiointegral.org

Matrícula de 150 € abans del 23 octubre.

Límit pagament totalitat curs: 5 de novembre.

PROGRAMA DEL CURS

Mòdul I

- Taller d'anatomia funcional:

Estudi dels elements osteo-músculo-aponeuròtics-vasculonerviosos que constitueixen el sòl pelvià. Interpretació funcional del sòl pelvià i identificació de referents anatòmics en l'exploració del sòl pelvià.

Mòdul II

- Interacció postural i relació funcional diafragma-abdomopèlvica.
- Visió funcional del diafragma.
- Valoració i exploració de diafragma i abdomen.
- Valoració i exploració visceral de la pelvis menor i de la musculatura del sòl pelvià.
- Diagnòstic funcional dels músculs del sòl pelvià.
- Diagnòstic de la fisiopatologia clínica del sòl pelvià.
- Tècniques manuals i miofascials internes i externes per armonització la pelvis menor i el sòl pelvià.
- Tècniques miofascials globals.
- Tècniques actives i propioceptives intracavitaries del sòl pelvià.
- Reprogramació abdominoperineal.
- Aspectes integrals en la funcionalitat del sòl pelvià.
- Resolució de casos clínics.

Mòdul III

- Evolució social de la Sexualitat.
- Anatomia i fisiologia genital.
- Descripció de les diferents patologies sexuals: aspectes biomecànics i emocionals.
- Tècniques d'escolta per l'abordatge de la disfunció sexual des d'una visió global de la memòria emocional.
- Tècniques manuals específiques del sòl pelvià a la disfunció sexual.
- Teràpia activa; individual i en parella.
- Resolució de casos clínics.

PREU DEL CURS

550€

Segons l'interès del professional us oferim les següents opcions:

- a) Mòdul I, Mòdul II i Mòdul III. Preu: 550€
- b) Mòdul I i Mòdul II. Preu: 350€
- c) Mòdul III (per a poder realitzar aquest mòdul s'ha de tenir formació específica de sòl pelvià, o realitzar el mòdul I i II). Preu: 250€