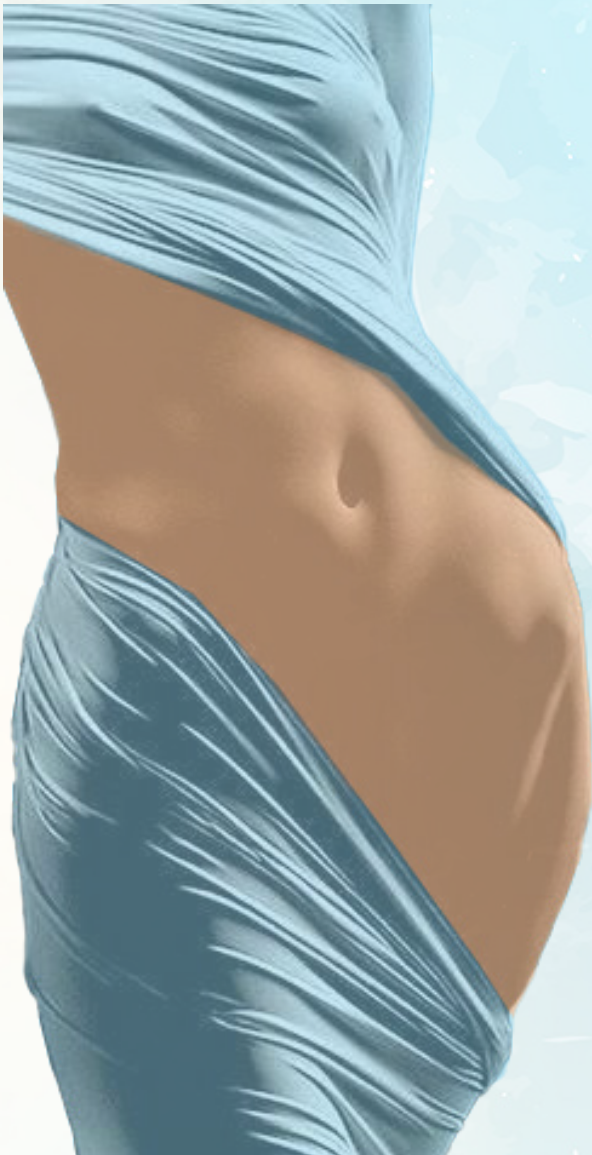


ABORDAJE GLOBAL DEL SUELO PÉLVICO FEMENINO

Técnicas manuales y de escucha miofascial
(2ª edición)



La importancia del suelo pélvico en la salud de la mujer durante su proceso vital es evidente.

La fisiopatología propia del suelo pélvico, como las incontinencias, prolapsos, disfunciones sexuales, forman parte de los desequilibrios fisiopatológicos posturales, viscerales y emocionales.

Ante la demanda social y los más de 20 años de experiencia clínica en los tratamientos de suelo pélvico, creemos imprescindible un abordaje terapéutico específico del suelo pélvico con una visión global e integrativa del sistema corporal.

FECHAS

Módulo I

29 y 30 de noviembre

De 9h a 14h y de 15h a 20h

(20 horas)

Módulo II

1 y 2 de diciembre

De 9h a 14h y de 15h a 19h

(18 horas)

LUGAR

El curso se realizará en el centro Físio Integral Girona.
C/ Rutlla 124 Bajos, 17003 Girona.

OBJETIVOS

- El conocimiento de la anatomía funcional nos permite la localización e identificación de las estructuras osas, musculoligamentosas y vasculo-nerviosas para poder localizar, valorar y tratar sobre el paciente.
- Mejorar y desarrollar las habilidades prácticas basadas en el conocimiento anatómico nos permite entender como integrar el suelo pélvico dentro de la globalidad de la mujer.
- Adquirir conocimientos para poder valorar, explorar y diagnosticar las patologías pelviperineales más frecuentes de la mujer.
- Dar herramientas para diseñar un tratamiento específico del suelo pélvico femenino con técnicas manuales internas y externas, dentro del marco global de la mujer.
- Aprender ejercicios activos para integrar y mejorar la propiocepción del suelo pélvico y la faja abdominal.

DOCENTES

• GEMMA SOLÀ

Fisioterapeuta y Osteópata. Especializada en suelo pélvico, ginecología, obstetricia y pediatría.

• ENCARNI MAÑAS

Fisioterapeuta. Especializada en suelo pélvico, ginecología, obstetricia, urología, coloproctología, fisiosexología y en inducción miofascial.

DIRIGIDO A

- Fisioterapeutas
- Estudiantes de 4rto de fisioterapia (solo Módulo I)

Para poder realizar el módulo II se debe tener formación específica de suelo pélvico o realizar el módulo I.

PRECIO DEL CURSO

Según el interés del profesional ofrecemos dos opciones, realizar un solo módulo o los dos módulos.

Módulo I: 300 €

Módulo II: 260 €

Curso entero: 560 €

INSCRIPCIÓN

A info@fisiointegral.org

Límite pago totalidad curso: 20 de noviembre.

Plazas limitadas.

PROGRAMA DEL CURSO

Módulo I

Diagnóstico y tratamiento integral del suelo pélvico.

Gemma Solà

- Estudio de los elementos osteo-músculo-aponeuróticos-vasculonerviosos que constituyen el suelo pélvico.
- Interpretación funcional del suelo pélvico e identificación de referentes anatómicos en la exploración del suelo pélvico.
- Interacción postural y relación funcional diafragma-abdomopélvica.
- Visión funcional del diafragma.
- Valoración y exploración de diafragma y abdomen.
- Valoración y exploración visceral de la pelvis menor y de la musculatura del suelo pélvico.
- Diagnóstico funcional de los músculos del suelo pélvico.
- Diagnóstico de la fisiopatología clínica del suelo pélvico.
- Técnicas manuales y miofasciales internas y externas para armonización de la pelvis menor y el suelo pélvico.
- Técnicas miofasciales globales.
- Técnicas activas y propioceptivas intracavitarias del suelo pélvico.
- Reprogramación abdominoperineal.
- Aspectos integrales en la funcionalidad del suelo pélvico.
- Resolución de casos clínicos.

Módulo basado en 70% de práctica.

Módulo II.

Abordaje Tisular Pélvico. Fisiosexología.

Encarni Mañas

- Evolución social de la Sexualidad.
- Anatomía y fisiología genital.
- Descripción de las diferentes patologías sexuales: aspectos biomecánicos y emocionales.
- Técnicas de escucha para el abordaje de la disfunción sexual desde una visión global de la memoria emocional.
- Técnicas manuales específicas del suelo pélvico a la disfunción sexual.
- Terapia activa; individual y en pareja.
- Resolución de casos clínicos.

Módulo basado en 90% de práctica

La práctica del módulo I y II del curso se realizará entre alumnos e incluye técnicas intracavitarias.