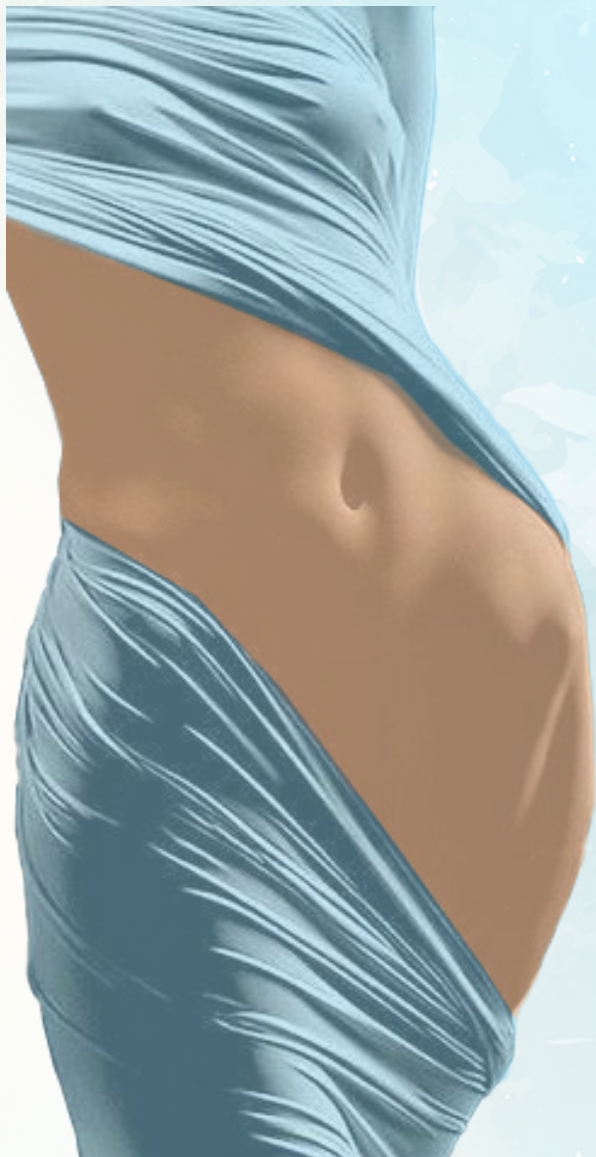


# ABORDATGE GLOBAL DEL SÒL PELVIÀ FEMENÍ

## Tècniques manuals i d'escolta miofascial (3<sup>a</sup> edició)



La importància del sòl pelvià en la salut de la dona durant el seu procés vital és evident.

La fisiopatologia pròpia del sòl pelvià, com ara les incontinències, prolapses, disfuncions sexuals formen part dels desequilibris fisiopatològics posturals, viscerals i emocionals.

Davant la demanda social i els més de 20 anys d'experiència clínica en els tractaments de sòl pelvià, creiem imprescindible un abordatge terapèutic específic del sòl pelvià amb una visió global i integrativa del sistema corporal.

### **DATES**

---

#### **Mòdul I**

22 i 23 de maig

De 9h a 14h i de 15h a 20h

(20 hores)

#### **Mòdul II**

29 i 30 de maig

De 9h a 14h i de 15h a 19h

(18 hores)

### **LLOC**

---

El curs es realitzarà al centre Fisio Integral Girona. C/ Rutlla 124 Baixos, 17003 Girona.

## OBJECTIUS

- El coneixement de l'anatomia funcional ens permet la localització i identificació de les estructures òsques, músculo-l·ligamentoses i vasculo-nervioses per a poder localitzar, valorar i tractar sobre el pacient.
- Millorar i desenvolupar les habilitats pràctiques basades en el coneixement anatòmic ens permet entendre com integrar el sòl pelvià dins la globalitat de la dona.
- Adquirir coneixements per a poder valorar, explorar i diagnosticar les patologies pelviperineals més freqüents de la dona.
- Donar eines per a dissenyar un tractament específic del sòl pelvià femení amb tècniques manuals internes i externes, dins el marc global de la dona.
- Aprendre exercicis actius per a integrar i millorar la propiocepció del sòl pelvià i la faixa abdominal.

## DOCENTS

### • GEMMA SOLÀ

*Fisioterapeuta i Osteòpata. Especialitzada en sòl pelvià, ginecologia, obstetrícia i pediatria.*

### • ENCARNI MAÑAS

*Fisioterapeuta. Especialitzada en sòl pelvià, ginecologia, obstetrícia, urologia, coloproctologia, fisiosexualologia i en inducció miofascial.*

## DIRIGIT A

- Fisioterapeutes
- Osteòpates
- Estudiants de 4rt de fisioteràpia (només Mòdul I)

Per a poder realitzar el mòdul II s'ha de tenir formació específica de sòl pelvià o realitzar el mòdul I.

## PREU DEL CURS

Segons l'interès del professional oferim dues opcions, realitzar un sol mòdul o els dos mòduls.

Mòdul I: 325€

Mòdul II: 285€

Curs sencer: 610€

## INSCRIPCIÓ

A [info@fisiointegral.org](mailto:info@fisiointegral.org)

Places limitades.

## PROGRAMA DEL CURS

### Mòdul I.

#### Diagnòstic i tractament integral del sòl pelvià.

Gemma Solà

- Estudi dels elements osteo-músculo-aponeuròticsvasculonerviosos que constitueixen el sòl pelvià.
- Interpretació funcional del sòl pelvià i identificació de referents anatòmics en l'exploració del sòl pelvià.
- Interacció postural i relació funcional diafragma-abdomopèlvica.
- Visió funcional del diafragma.
- Valoració i exploració de diafragma i abdomen.
- Valoració i exploració visceral de la pelvis menor i de la musculatura del sòl pelvià.
- Diagnòstic funcional dels músculs del sòl pelvià.
- Diagnòstic de la fisiopatologia clínica del sòl pelvià.
- Tècniques manuals i miofascials internes i externes per l'harmonització de la pelvis menor i el sòl pelvià.
- Tècniques miofascials globals.
- Tècniques actives i propioceptives intracavitaries del sòl pelvià.
- Reprogramació abdominoperineal.
- Aspectes integrals en la funcionalitat del sòl pelvià:
  - Sistema digestiu i sòl pelvià.
  - Aspectes biomecànics i emocionals.
- Resolució de casos clínics.

#### Mòdul basat en 70% de pràctica

### Mòdul II.

#### Abordatge Tissular Pèlvic. Fisiosexualologia.

Encarni Mañas

- Evolució social de la Sexualitat.
- Anatomia i fisiologia genital.
- Descripció de les diferents patologies sexuals: aspectes biomecànics i emocionals.
- Tècniques d'escolta per l'abordatge de la disfunció sexual des d'una visió global de la memòria emocional.
- Tècniques manuals específiques del sòl pelvià a la disfunció sexual.
- Teràpia activa; individual i en parella.
- Resolució de casos clínics.

#### Mòdul basat en 90% de pràctica

La pràctica del mòdul I i II del curs es realitzarà entre alumnes i inclou tècniques intracavitaries.